



ชื่อเอกสาร :
แผนผังการจัดเก็บ

หมายเลขเอกสาร : QD-F4-001

หมายเลขหน้า : 1 ต่อ 2

ครั้งที่แก้ไข : 06

เรื่อง : สารบัญและประวัติการแก้ไขเอกสาร

วันที่บังคับใช้ : 1/10/08

สารบัญและประวัติการแก้ไขเอกสาร

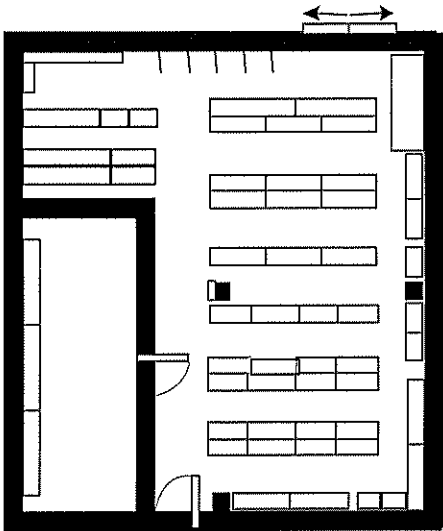
หมายเลขหน้า	ต่อ	เรื่อง	ครั้งที่แก้ไข
1	2	สารบัญและประวัติการแก้ไขเอกสาร *	06
2	3	แผนผังการจัดวาง	04
3	4	ลักษณะการจัดวางชั้นเก็บพัสดุ ห้องทำงาน	01
4	5	ลักษณะการจัดวางชั้นจัดเก็บพัสดุ STORE ROOM 1	01
5	6	ลักษณะการจัดวางชั้นจัดเก็บพัสดุ STORE ROOM 2	02
6	7	ลักษณะพื้นที่จัดเก็บพัสดุ RAW MATERIAL STORE 1	04
7	8	ลักษณะพื้นที่จัดเก็บพัสดุ RAW MATERIAL STORE 2	03 <i>03 9/10/51</i>
8	9	ลักษณะพื้นที่จัดเก็บบรรจุภัณฑ์	03
8	9	ลักษณะพื้นที่จัดเก็บบรรจุภัณฑ์	03 <i>03 9/10/51</i>
9	-	ลักษณะพื้นที่จัดเก็บ SPARE PARTS PLANT 2	04 <i>04 9/10/51</i>

ประวัติการแก้ไขเอกสารสามารถตรวจสอบได้จากประวัติการแก้ไขของเอกสารต้นฉบับ

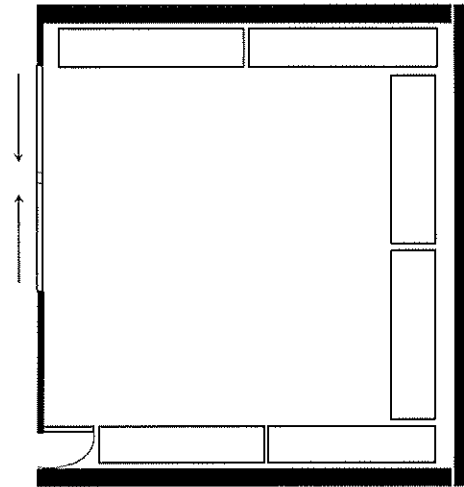
จัดทำโดย	ทบทวนโดย	อนุมัติโดย
 (นางสาวนิตยา กระทุมณา) ผู้จัดการแผนกคลังสินค้าและพัสดุโรงงาน	 (นายชชาติ อุ่นอารมย์) ผู้จัดการส่วนคลังสินค้าและพัสดุ	 (นายชชาติ อุ่นอารมย์) QMR

คลังที่จัดเก็บพัสดุ

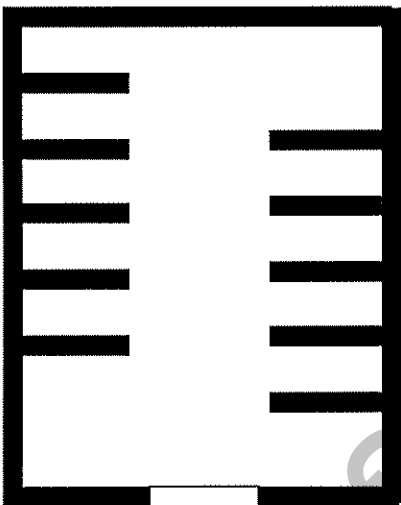
คลังพัสดุ 1
(STORE ROOM1)



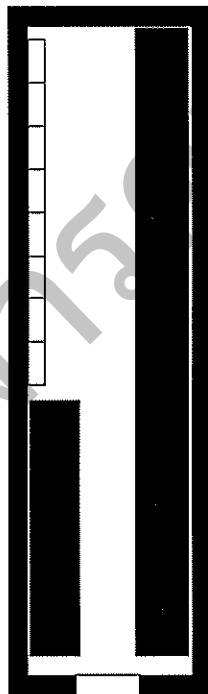
คลังพัสดุ 2
(STORE ROOM2)



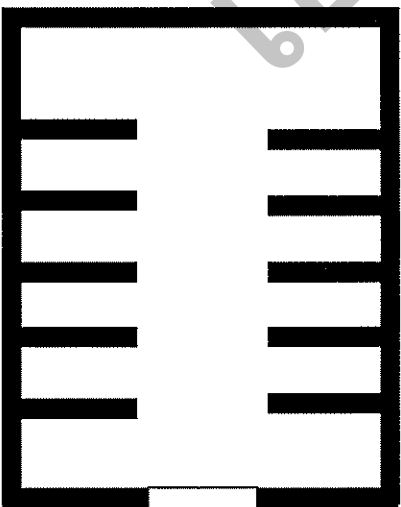
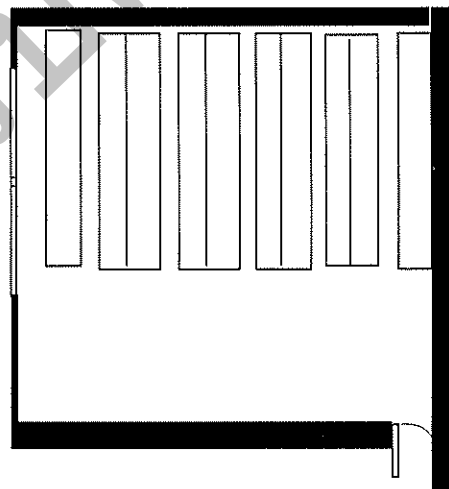
คลังพัสดุ 3
(RAW MATERIAL STORE1,2)



คลังพัสดุ 4
(PACKING MATERIAL STORE)

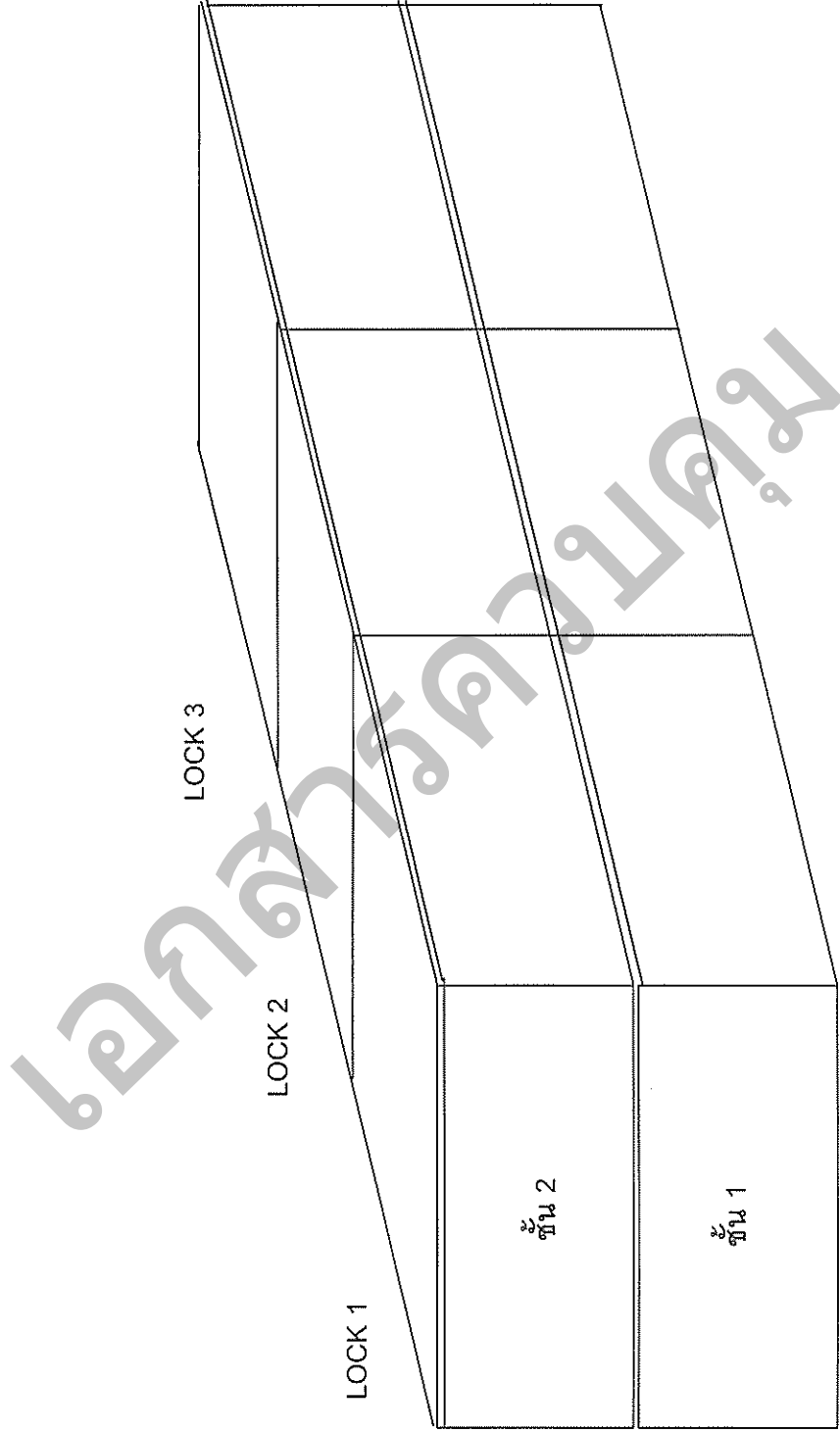


คลังพัสดุ 5
(SPARE PARTS PLANT2)

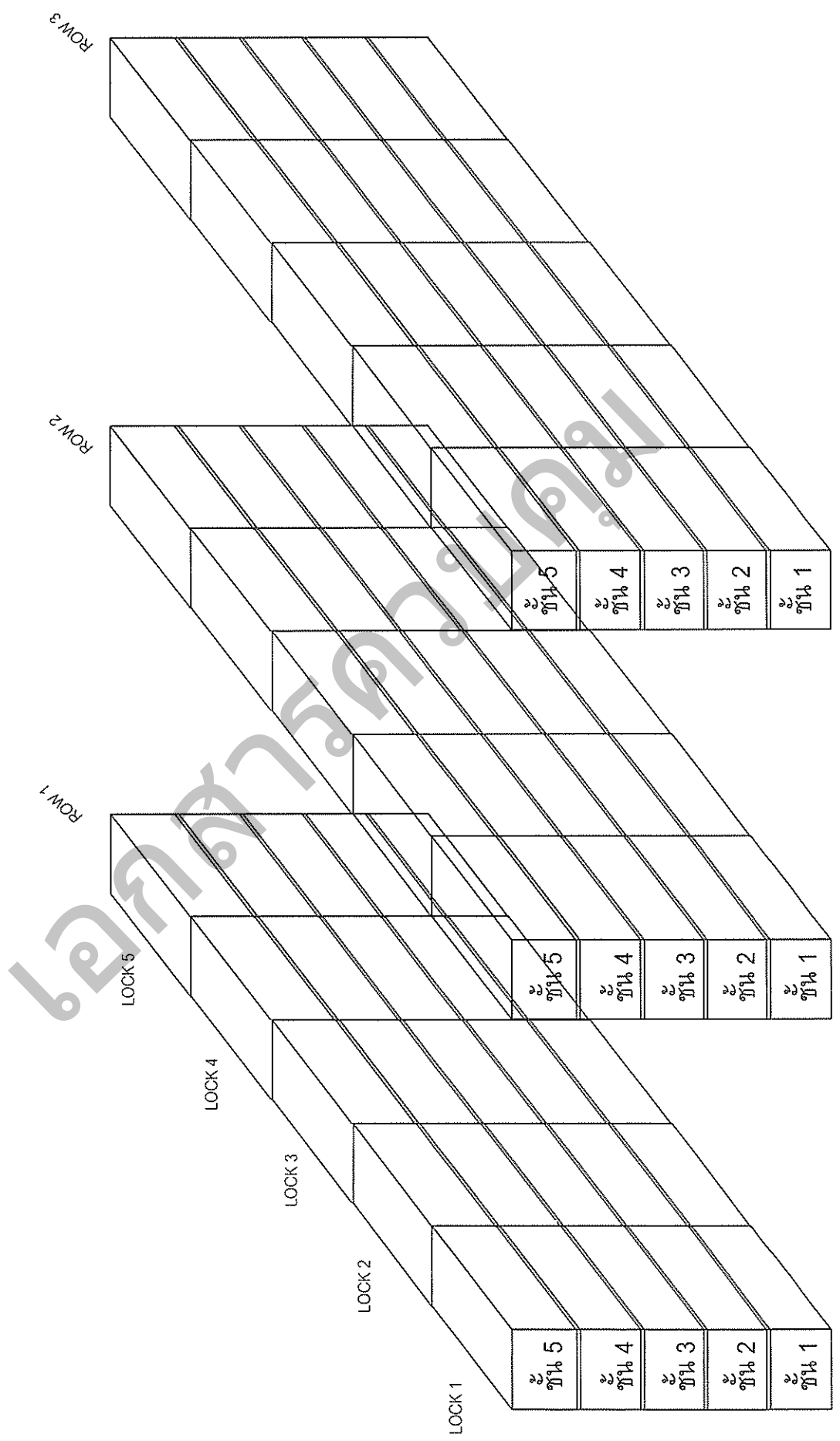


■ = พื้นที่จัดเก็บด้านล่าง

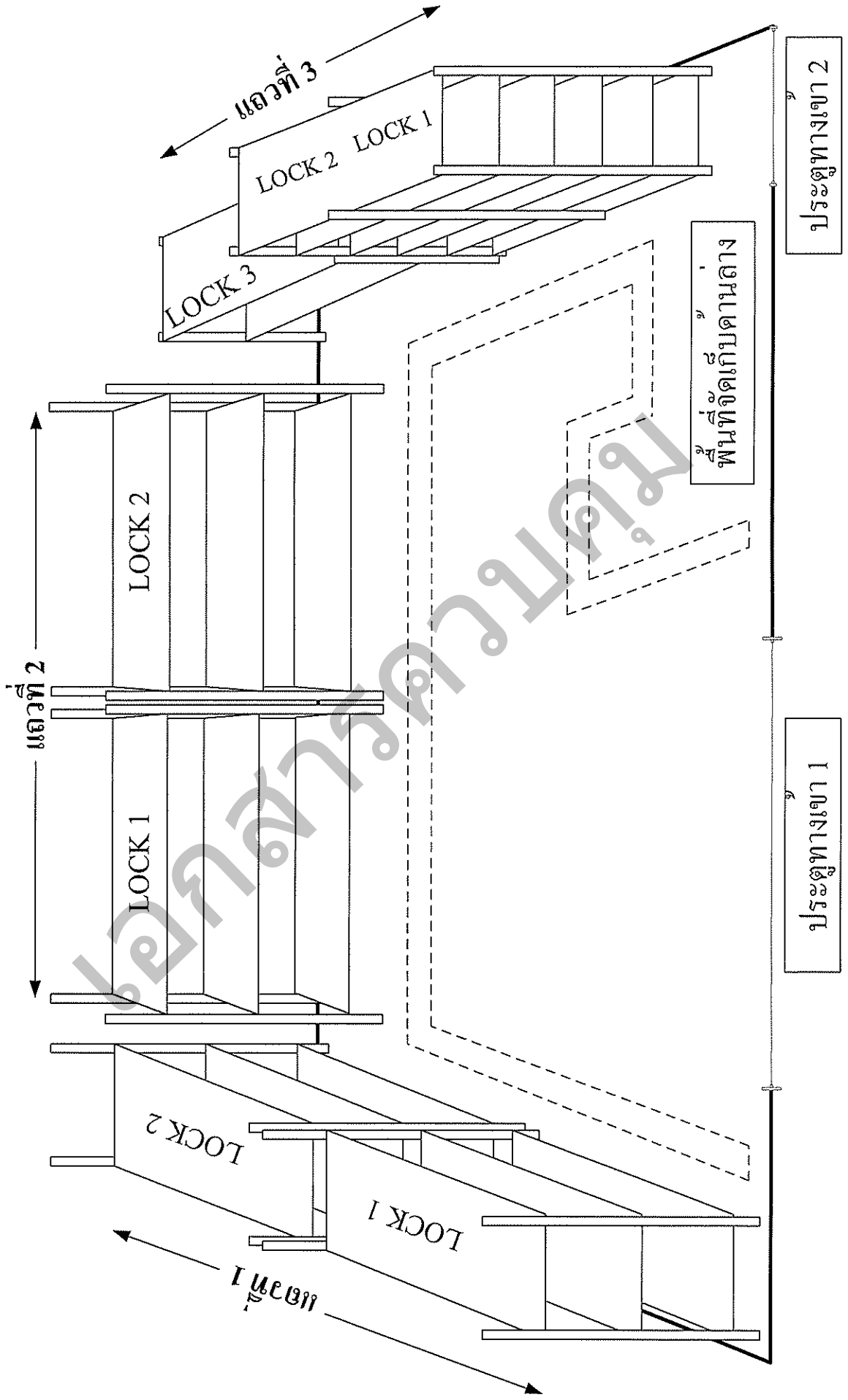
ลักษณะการจัดวางชั้นจัดเก็บวัสดุ ห้องทำงาน



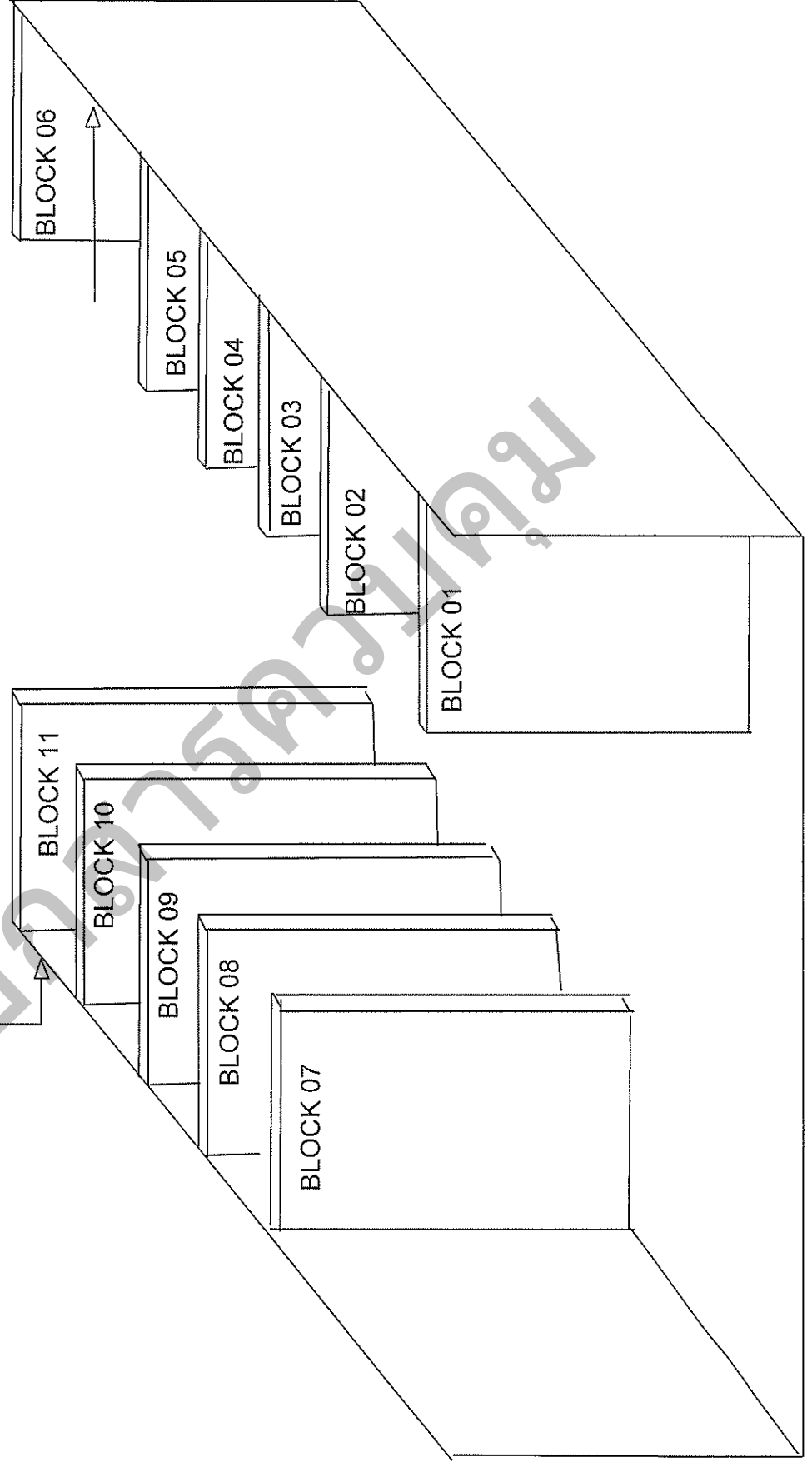
ลักษณะการจัดวางชั้นจัดเก็บวัสดุ STORE ROOM 1



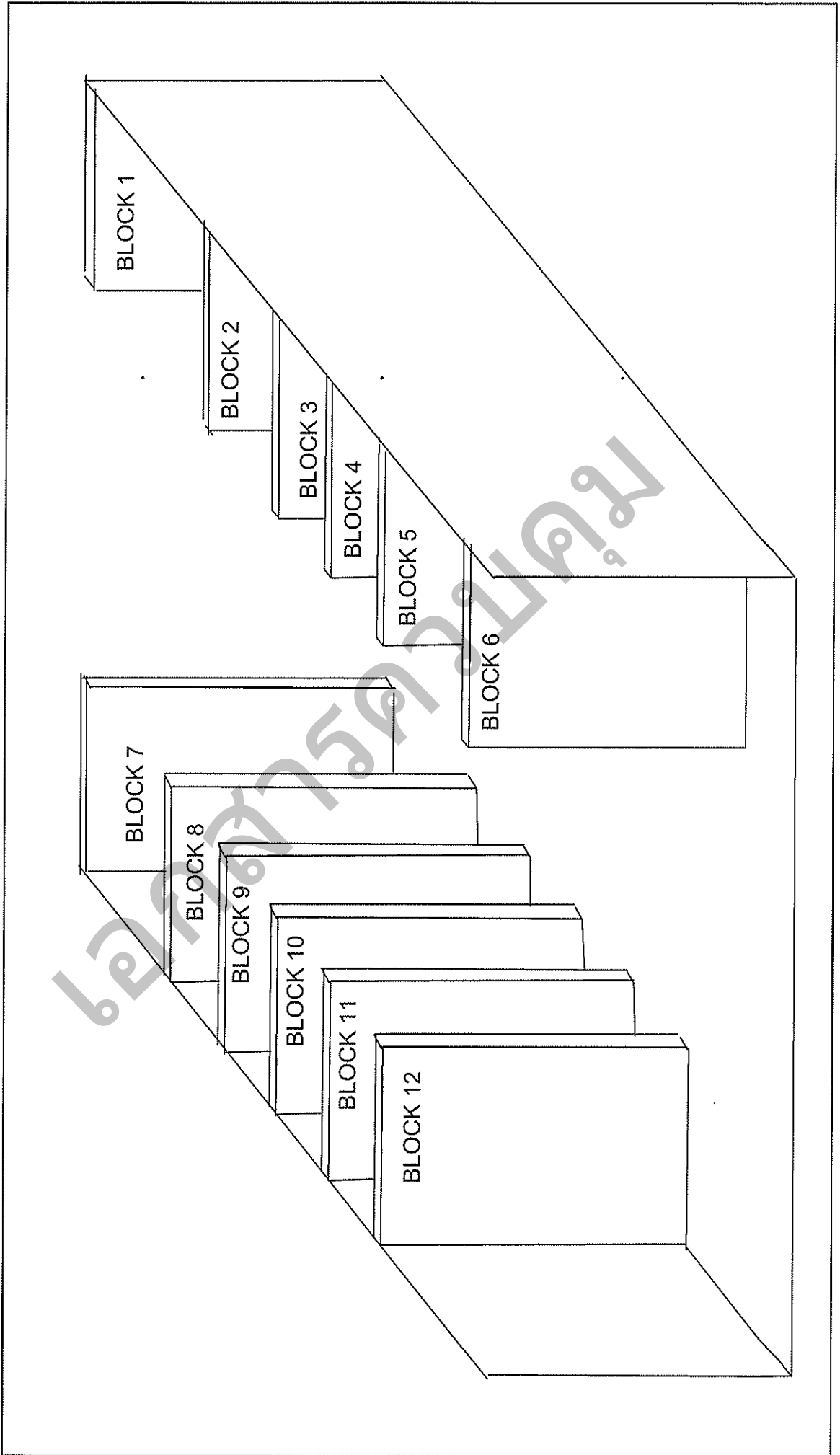
ลักษณะการจัดวางชั้น-พื้นที่การจัดเก็บวัสดุ STORE ROOM 2



ลักษณะพื้นที่จัดเก็บวัสดุ RAW MATERIAL STORE 1

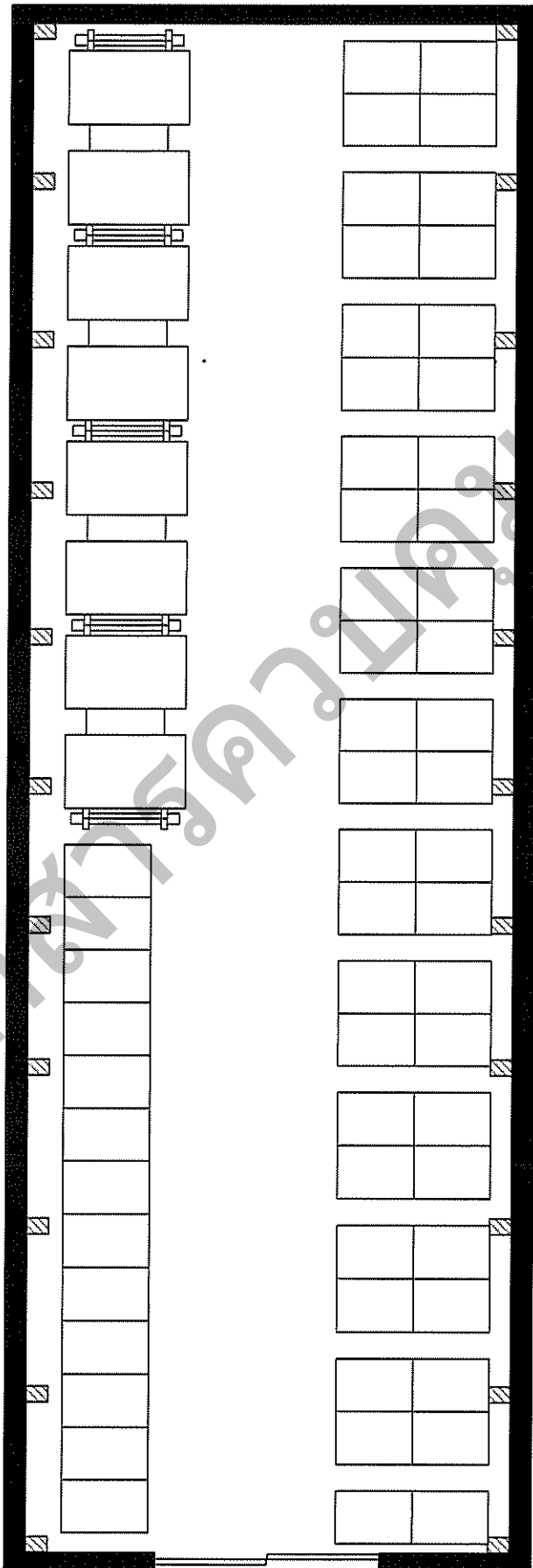


ลักษณะพื้นที่จัดเก็บวัสดุ RAW MATERIAL STORE 2



คลังพัสต๋ 4

ลักษณะพื้นที่จัดเก็บบรรจุภัณฑ์



ลักษณะการจัดวางชั้นจัดเก็บวัสดุ SPARE PARTS PLANT 2

